

Animaux de compagnie

Actualités chirurgicales

>> Diagnostic

>> L'AUTEUR

Guillaume CHANOIT

North Carolina State University

College of Veterinary Medicine

Raleigh, NC 27606, USA

Courriel : guillaume_chanoit@ncsu.edu



D.R.

Les ponctions articulaires répétées ne modifient pas l'interprétation cellulaire du liquide synovial

Lors de suspicion d'arthropathie auto-immune, la ponction articulaire est un outil indispensable au diagnostic et au suivi de la thérapeutique. Une étude montre que cette dernière peut être réalisée à intervalles réguliers sans créer de modifications majeures au niveau de la population cellulaire d'intérêt.

Les auteurs de cet article* ont analysé à intervalles de 3 semaines, 4 fois de suite, la population cellulaire présente dans le liquide synovial de 4 articulations (les deux carpes, un tarse et un grasset) de 9 chiens normaux.

Sur chaque échantillon, un comptage cellulaire total et différentiel (larges (macrophages) et petites (lymphocytes) cellules mononucléées, neutrophiles, érythrocytes) est réalisé.

Sur les 144 échantillons analysés, les auteurs n'ont pas remarqué de progression du nombre de neutrophiles et ont simplement noté sur 13 d'entre eux une augmentation légère du nombre des cellules mononucléaires.

Pas de culture du liquide synovial

Ils n'ont pas réalisé de culture du liquide synovial et ne peuvent donc pas affirmer de façon certaine que le liquide ponctionné n'était pas infecté.

«Le liquide synovial normal d'un chien contient moins de 3 000 cellules/microlitre et est composé de moins de 10 % de neutrophiles et 90 % de cellules mononucléaires.»

Les limites de cette étude sont mises en avant par les auteurs, à savoir la faible quantité de liquide synovial récoltée sur chaque articulation, le manque de standardisation des restrictions d'activité entre les ponctions pour les « volontaires sains » admis dans l'étude (influence le nombre de cellules mononucléaires ?) et aussi le fait que cette étude était réalisée sur des chiens sains.

Pas de réaction inflammatoire majeure

Les auteurs rappellent en conclusion que le liquide synovial normal d'un chien contient moins de 3 000 cellules/microlitre et est composé de moins de 10 % de neutrophiles et de 90 % de cellules mononucléaires.

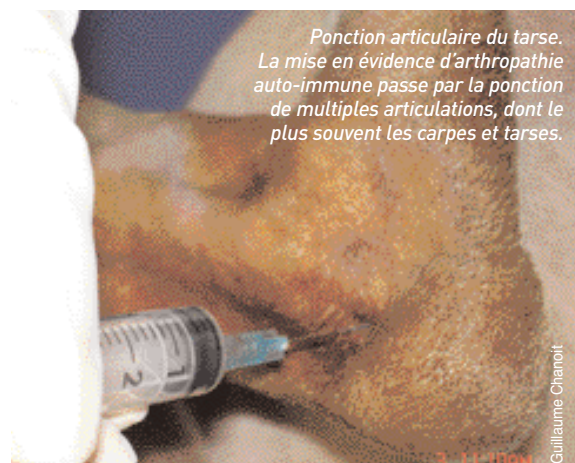
A retenir : l'arthrocentèse réitérée n'engendre pas de réaction inflammatoire majeure sur une articulation saine. Ainsi, lors du suivi de la thérapeutique lors d'arthropathie auto-immune, le nombre de neutrophiles peut être utilisé comme élément de suivi. ■

*R.I.M. Berg, J.E. Sykes, P.H. Kass, and W. Vernau: Effect of Repeated Arthrocentesis on Cytologic Analysis of Synovial Fluid in Dogs J Vet Intern Med 2009;23:814-817.



Ponction articulaire du carpe.

Guillaume Chanoit



Ponction articulaire du tarse. La mise en évidence d'arthropathie auto-immune passe par la ponction de multiples articulations, dont le plus souvent les carpes et tarses.

Guillaume Chanoit