

## Equidés

## &gt;&gt; Reproduction

## &gt;&gt; L'AUTEUR

Valérie DUPHOT

Rédactrice permanente de la DV

## Taille du follicule pré-ovulatoire : pas de répétabilité chez une même jument

« Le diamètre du follicule pré-ovulatoire est le critère le plus facile à suivre et le plus utilisé pour décider de la mise à la reproduction de la jument », a expliqué notre consœur Sophie Paul (clinique équine du Fléchet, 49240 Avrillé), lors des Journées nationales des GTV\*, le 29 mai, à Nantes. Toutefois, la variabilité de sa taille lors du dernier examen échographique avant le constat de l'ovulation est très importante.

Intervenant avec le Pr Jean-François Bruyas (département des sciences cliniques, école vétérinaire de Nantes (ENVN)), Sophie Paul indique que, parmi les facteurs intervenant sur la taille du follicule pré-ovulatoire, certains sont statistiquement démontrés : « le moment de l'année semble jouer un rôle non négligeable ; les follicules ovulent en moyenne avec un plus gros diamètre (5 à 8 mm) en début de saison – mars, avril, mai – qu'en juin et juillet ».

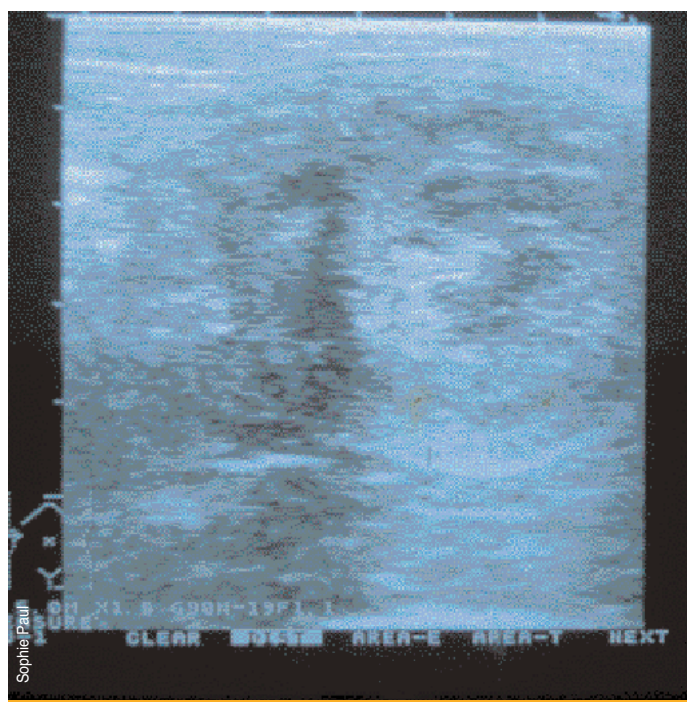
### Différences raciales

La taille du follicule au moment de l'ovulation est intermédiaire entre celle du printemps et celle de l'été en septembre. Notre consœur ajoute que la première ovulation post-partum survient en moyenne sur des follicules de plus petite taille que ceux des cycles suivants. Des différences raciales sont évoquées, avec des diamètres de follicules pré-ovulatoires en moyenne plus grands (10 mm) pour les races lourdes et plus petits (5 mm) pour les races miniatures que pour les races de selle.

« Il ne semble pas exister de répétabilité stricte d'un cycle à l'autre de la taille du follicule au moment de l'ovulation pour une même jument », indique Sophie Paul. Toutefois, pour le quart d'entre elles, la variabilité de cette taille serait moindre comparée à la variabilité totale sur l'ensemble de la population. « S'il n'existe pas réellement d'effet jument sur la taille du follicule, l'effet de la saison est net », résume Sophie Paul. ■

\* GTV : Groupements techniques vétérinaires.

Un article intitulé « Suivi ovarien : les critères pour prévoir le moment de l'ovulation » a déjà été publié dans le n° 999 de **La Dépêche Vétérinaire**.



Follicule transformé en corps jaune.