

Equidés

>> Cirale

Objectifs d'une consultation de médecine sportive équine

La nouvelle unité de médecine sportive équine, inaugurée au Cirale*, le 6 février, propose plusieurs types de bilans médico-sportifs. Outre l'évaluation des qualités physiques du cheval, ces bilans permettent aussi de déterminer les causes de contre-performance grâce à des tests spécifiques.

La consultation de médecine sportive n'a pas pour but de prédire si un cheval va gagner le prix d'Amérique ou le prix de Diane. Cette consultation spécialisée est destinée à évaluer les possibilités physiques d'un cheval et la qualité de son entraînement, de comparer ses performances à celles des chevaux de même discipline et, si celui-ci est contre-performant, d'en rechercher les causes.

Notre consœur Emmanuelle Van Erck, consultante en médecine sportive au Cirale* et à la faculté de Liège, a présenté, le 6 février, à l'occasion de l'inauguration de la nouvelle unité de médecine sportive équine au Cirale, les objectifs de la consultation de médecine sportive telle qu'elle est réalisée dans cette structure basée à Dozulé (14).

Maintenir l'envie de travailler

Les objectifs de l'entraînement d'un équidé sont d'améliorer la capacité aérobie, la vitesse ou la puissance du cheval, de retarder la fatigue, de diminuer le risque de blessure, d'améliorer les aptitudes biomécaniques et la coordination neuromusculaire, enfin de maintenir l'envie de travailler chez le cheval.

Comment évaluer la condition physique d'un cheval ? Comment peut-on savoir si les contre-performances sont le résultat d'un manque de qualité intrinsèque du cheval, d'un défaut d'entraînement ou d'une affection subclinique ? Ces questions beaucoup d'entraîneurs se les posent et les soumettent à leur vétérinaire.

Valeurs de référence individualisées

Les examens du cheval en plein effort permettent de détecter des problèmes invisibles au repos. Le cheval peut être mis en situation réelle d'exercice sur une piste, mais il est aussi possible de faire ce test d'effort sur un tapis roulant (voir photo). L'examen sur tapis roulant permet de faire des prélèvements sanguins et de réaliser des endoscopies des voies respiratoires pendant l'exercice. Cet examen est standardisé et permet de suivre les chevaux au cours de la saison sportive. Les tests sont spécifiques selon la discipline du cheval, « on ne fait pas galoper un trotteur », a souligné notre consœur.

Ces bilans médico-sportifs sont à la disposition des vétérinaires qui suivent les chevaux de sport. Sur cheval sain, ces bilans restent intéressants pour établir des valeurs de référence individualisées, ce qui permettra, dans le cadre de contre-performance, de mieux interpréter ces valeurs sur le même cheval.

Standardiser les examens sur le cheval à l'effort

Cette médecine a un coût : 650 euros pour un examen complet du cheval, les suivis étant moins onéreux. Cependant cette consultation, unique en France, reste deux fois moins chère qu'aux Etats-Unis, selon le Pr. Couetil de l'université américaine de Purdue, présent le jour de l'inauguration. « Un centre de médecine sportive permet de repousser les limites du diag-

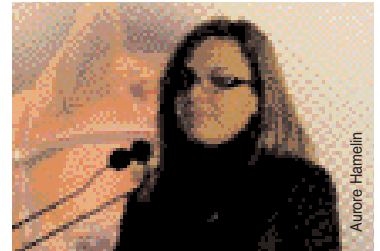
nostic bien qu'il y ait toujours des cas où l'origine du problème entraînant une baisse de performance ne soit pas identifiée » a-t-il ajouté.

Lors de la table ronde qui a suivi les conférences du Dr Van Erck et du Pr Couetil (lire DV n°978 page 16), notre confrère Jean-Marie Denoix, directeur du Cirale, a rappelé que les examens sur tapis roulant, bien que n'étant pas la panacée, permettaient de standardiser les examens sur cheval à l'effort. « En ce qui concerne l'étude des affections locomotrices, il faut cependant être conscient que l'anatomie du cheval le conditionne pour courir en ligne droite. Chez les chevaux de course, beaucoup de problèmes locomoteurs arrivent dans les virages des pistes d'entraînement. Même en dressage, les virages serrés sont responsables de nombreuses lésions ostéo-articulaires distales », a-t-il souligné.

Pour évoluer dans la connaissance des affections locomotrices distales du cheval reste à inventer le tapis roulant qui tourne...avis aux praticiens bricoleurs... ■

*Cirale : Centre d'imagerie et de recherche sur les affections locomotrices équines.

>> L'AUTEUR
Aurore HAMELIN



Notre consœur Emmanuelle Van Erck a insisté sur la spécificité des tests, adaptés à la discipline de chaque équidé.

>> GROS PLAN

Bilans médico-sportifs proposés au Cirale

Les bilans médico-sportifs proposés par la nouvelle unité de médecine sportive du Cirale sont indiqués pour faire :

- un bilan avant la mise à l'entraînement ;
- un bilan pendant la saison de compétition ;
- une évaluation de l'entraînement ;
- un dépistage des affections subcliniques ;
- la recherche de la cause d'un symptôme manifesté à l'effort ;
- une évaluation d'une baisse de performance ;
- une évaluation de contre-performances répétées ;
- le diagnostic d'une intolérance à l'effort. **A.H.**



Cheval sur tapis roulant lors du test d'effort au Cirale. Un personnel nombreux doit entourer le cheval pour des raisons de sécurité.