

Animaux de compagnie

Actualités cardiologiques

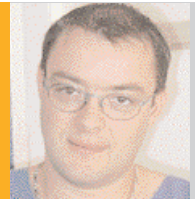
>> Toxicologie

>> L'AUTEUR

Éric BOMASSI

(77100 Meaux)

Courriel : eric.bomassi@orange.fr



D.V.M.

La CK, marqueur adapté pour **évaluer l'intoxication à la digoxine**

Les auteurs présentent une étude* sur les effets d'une intoxication aiguë et subaiguë à la digoxine sur les concentrations sanguines en CK et LDH chez le chien. 24 chiens sains ont reçu des injections intraveineuses de digoxine et ont été évalués à intervalles réguliers. Les résultats indiquent que la CK est le marqueur le plus adapté pour évaluer l'intoxication aiguë et la LDH, le marqueur le plus adapté pour évaluer l'intoxication subaiguë.

* CAR-CARDIO-03-2008-020, *Effect of acute and subacute digoxin intoxication on haematological parameters and serum CK and LDH activities in dogs*, Karadeniz A, Aytekin I, Akgul Y, *Revue de Médecine Vétérinaire*, 2008, Volume 159, N°2, 96-100.