

Animaux de compagnie

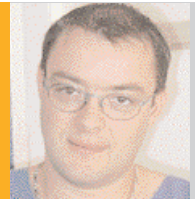
Actualités cardiologiques

>> Cas clinique

>> L'AUTEUR

Éric BOMASSI

(77100 Meaux)

Courriel : eric.bomassi@orange.fr

D.R.

Corps étranger intracardiaque chez un Yorkshire terrier

>> Complication postchirurgicale

Les auteurs* décrivent le cas original d'un chien Yorkshire terrier mâle de 12 ans présentant un corps étranger intracardiaque. Il s'agit d'une broche chirurgicale ayant migré de son lieu de pose, le fémur, sous la peau et à travers la cavité thoracique pour percer le cœur dans les cavités

gauches et traumatiser la valve mitrale.

Cette broche est retirée chirurgicalement. Le chien décède 2 jours plus tard suite à un œdème pulmonaire aigu consécutif à l'insuffisance mitrale créée par les lésions du corps étranger.

Les auteurs concluent sur l'originalité de ce cas qui pose le problème de ces éventuelles compli-

cations postchirurgicales de migration du matériel d'ostéosynthèse, même si ce type de circonstance reste rarissime. **E.B.**

* CAR-CARDIO-02-2008-002, *Migration of a Kirschner wire to the heart in a Yorkshire terrier*, Crosara S, Zabarino S, Morello E, Iussich S, Buracco P, Borgarelli M, *Journal of Small Animal Practice*, 2008, Volume 49, N°2, 100-102.