

Animaux de compagnie

Actualités cardiologiques

>> Chat

>> L'AUTEUR

Éric BOMASSI

(77100 Meaux)

Courriel : eric.bomassi@orange.fr



D.R.

Le NT-proBNP, marqueur diagnostique de cardiopathie

Les auteurs présentent une étude* sur les taux de NT-pro BNP et NT-pro ANP chez le chat cardiopathe. Les taux de ces deux peptides sont mesurés chez 28 chats sains témoins contre 50 chats cardiopathes par une méthode immunoenzymatique validée. Sur les 50 chats cardiopathes, 17 ne présentent pas d'insuffisance cardiaque et 33 présentent une insuffisance cardiaque. La cardiopathie majeure observée chez les 50 chats tests est une cardiomyopathie hypertrophique.

Les résultats indiquent que la concentration moyenne en NT-proANP est de 682 fmol/ml chez les chats sains, 1 176,4 fmol/ml chez les chats cardiopathes sans insuffisance cardiaque et 1 865,03 chez les chats cardiopathes et insuffisants cardiaques.

Différence entre animaux sains et malades

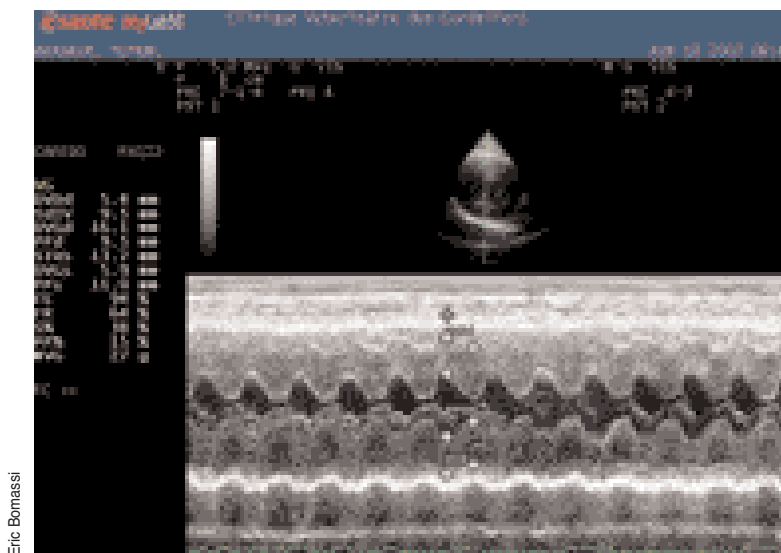
La concentration moyenne de NT-proBNP est de 33,6 fmol/ml chez les chats sains, 184,1 fmol/ml chez les chats cardiopathes sans insuffisance cardiaque et 524,7 fmol/ml chez les chats cardiopathes avec

insuffisance cardiaque. Il existe une différence significative entre les animaux sains et les animaux malades pour les deux peptides. Il existe également une différence significative entre les chats cardiopathes non insuffisants cardiaques et les chats insuffisants cardiaques pour les deux peptides.

Une valeur du NT-proBNP de 49 fmol/ml permet de différencier les chats sains des chats cardiopathes sans insuffisance cardiaque avec une sensibilité de 100 % et une spécificité de 89,3 %. Enfin, les concentrations des deux peptides sont corrélées positivement au rapport AG/Ao et au rapport E/Ea.

Les auteurs concluent sur l'importance de ces résultats, qui placent en particulier le NT-proBNP comme marqueur diagnostique d'une cardiopathie chez le chat. ■

* CAR-CARDIO-03-2008-011, *Circulating natriuretic peptides in cats with heart disease*, Connolly DJ, Soares Magalhaes RJ, Syme HM, Boswood A, Luis Fuentes V, Chu L, Metcalf M, *Journal of Veterinary Internal Medicine*, 2008, Volume 22, N°1, 96-105.



Eric Bomassi

▲ Une valeur du NT-proBNP de 49 fmol/ml permet de différencier les chats sains des chats cardiopathes sans insuffisance cardiaque avec une sensibilité de 100 % et une spécificité de 89,3 % (ici une CMH).