

Sciences & pratique

Animaux de compagnie

Actualités chirurgicales

>> Tumeur

>> L'AUTEUR

Guillaume CHANOIT

North Carolina State University

College of Veterinary Medicine

Raleigh, NC 27606, USA

Courriel : guillaume_chanoit@ncsu.edu



Exérèse de thymome : bons résultats à long terme

Les thymomes sont des tumeurs médiastinales prenant naissance au niveau des cellules épithéliales thymiques. Une plus ou moins forte population lymphocytaire est également présente au sein de la tumeur. Le traitement de ces tumeurs est chirurgical.

Les auteurs analysent dans cet article* 20 cas de thymomes (9 chats et 11 chiens) et présentent, en résultat après traitement chirurgical seul, une médiane de survie remarquablement longue (5 ans pour les chats et 2 ans pour les chiens avec un taux de survie à un an de près de 90 % pour les chats et 65 % pour les chiens), même pour les tumeurs envahissantes ou associées à des syndromes néoplasiques comme la myasthénie grave, l'hypercalcémie ou le méga-œsophage.

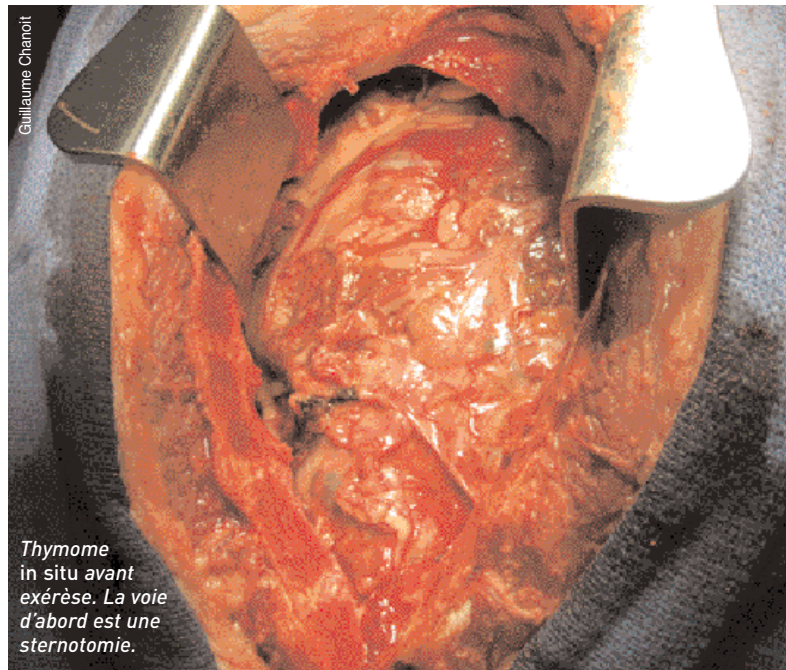
Identification d'un facteur pronostique

Cependant, le nombre des cas très faible dans chacune de ces catégories empêche de tirer des conclusions formelles et la prudence doit être de mise quant à un éventuel bon pronostic pour ces tumeurs quand elles sont associées à un syndrome paranéoplasique ou lorsqu'elles sont très infiltrantes.

Les auteurs notent d'ailleurs que le taux de mortalité dans les premières 24 heures suivant l'intervention semble plus élevé chez les animaux présentant des tumeurs infiltrantes. Les auteurs montrent, de façon plus intéressante, qu'un facteur pronostique, non encore évoqué précédemment, serait la richesse en cellules lymphocytaires de la tumeur. Plus le pourcentage de lymphocytes constituant le thymome est important, moins les chances de survie à long terme sont bonnes.

A retenir : les thymomes sont des tumeurs localisées au médiastin et parfois envahissantes (veine cave caudale, péricarde, œsophage). Leur pronostic est généralement bon après exérèse chirurgicale. Il convient cependant, malgré les résultats de cette étude, de rester prudent sur le pronostic des cas de thymomes accompagnés de syndrome paranéoplasique, notamment en cas de méga-œsophage.

* Zitz JC, Birchard SJ, Couto GC, Samii VF, Weisbrode SE, Young GS. Results of excision of thymoma in cats and dogs: 20 cases (1984-2005). *J Am Vet Med Assoc.* 2008;232:1186-92.



Thymome in situ avant exérèse. La voie d'abord est une sternotomie.