

# Sciences & pratique

## Animaux de compagnie

### Actualités chirurgicales

#### >> Analyses

#### >> L'AUTEUR

Guillaume CHANOIT

North Carolina State University

College of Veterinary Medicine

Raleigh, NC 27606, USA

Courriel : guillaume\_chanoit@ncsu.edu



## Cultures hépatobiliaires : préférer le prélèvement de bile

**Lors de suspicion de maladie hépatobiliaire chez le chien, il faut préférer le prélèvement de bile au prélèvement hépatique pour effectuer une culture microbienne. Le prélèvement par voie chirurgicale est recommandé.**

Dans le cadre du diagnostic de la diarrhée chronique chez le chien, il est souvent demandé au chirurgien de réaliser des biopsies/prélèvements gastro-intestinaux mais aussi hépatiques et biliaires. Également, lors de suspicion d'infection hépatobiliaire (hépatite, cholangio-hépatite, cholécystite), il est intéressant de savoir quel tissu mettre en culture pour maximiser les chances d'avoir une culture positive, et aussi de savoir empiriquement quels antibiotiques utiliser pour commencer à traiter le patient avant le retour de la culture.

### Biopsies hépatiques rarement positives

Les auteurs de cette étude\* se sont intéressés aux résultats de cultures réalisées sur des biopsies hépatiques ou de vésicule biliaire et des prélèvements biliaires chez 190 chiens et 58 chats.

Ils montrent ainsi que les biopsies hépatiques sont très rarement positives, même lors d'hépatite, alors que les prélèvements de bile sont plus souvent positifs (23 % contre 6 %, chiens et chats confondus).

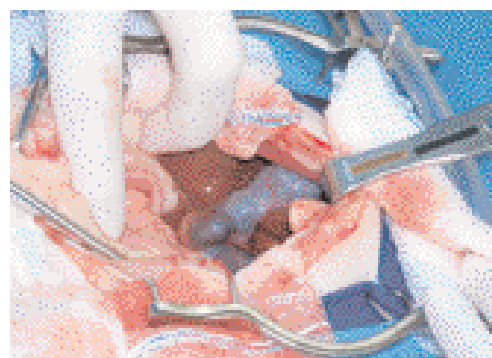
### Traiter empiriquement en attendant les résultats

Il est noté par les auteurs que chez le chat, un seul type bactérien est le plus souvent isolé et que les cultures hépatiques sont plus souvent positives que chez le chien. Les bactéries les plus souvent isolées sont des entérobactéries (*E. coli* et entérocoques), ces dernières étant sensibles en première intention, à plus de 80 %, aux fluoroquinolones et aux aminoglycosides (contre une sensibilité d'environ 50 % pour les céphalosporines de première génération).

Encore une fois, la biopsie chirurgicale est à l'honneur et est préférée à la biopsie par *tru-cut* car plus sensible.

**A retenir :** en cas de suspicion de maladie hépatobiliaire, il faut préférer le prélèvement de bile au prélèvement hépatique pour conduire une culture microbienne. Il faut de préférence réaliser le prélèvement par voie chirurgicale et traiter empiriquement avec des fluoroquinolones ou un aminoglycoside en attendant les résultats de la culture. ■

\* Wagner KA, Hartmann FA, Trepanier LA. Bacterial culture results from liver, gallbladder, or bile in 248 dogs and cats evaluated for hepatobiliary disease: 1998-2003. *J Vet Intern Med.* 2007;21 :417-24.



Guillaume Chanoit

Vue intra-opératoire :  
Dilatation des voies biliaires extrahépatiques.