

## Actualités cardiologiques (DV 944, 19/05/2007)

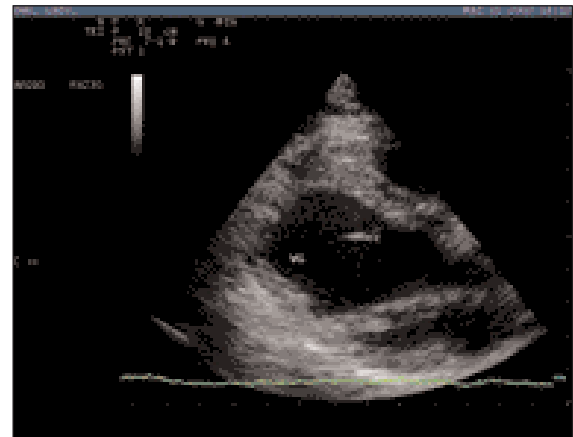
Par **Éric BOMASSI**  
(77100 Meaux)  
E-mail : [eric.bomassi@wanadoo.fr](mailto:eric.bomassi@wanadoo.fr)



### Une cardiomyopathie très particulière chez une chatte

Les auteurs décrivent le cas d'une chatte de 9 ans présentant une insuffisance cardiaque suite à une forme très particulière de cardiomyopathie\*. Chez cette chatte, l'anomalie myocardique principale est la présence d'une large bande modératrice cloisonnant le ventricule gauche en deux portions. Chez le chat, ces bandes modératrices sont des proliférations intracardiaques de tissu conjonctif collagénique et fibroblastique tapissées d'un endothélium classique. Ces bandes se positionnent principalement entre le septum et la paroi postérieure, cloisonnant ainsi le ventricule gauche en deux, ce qui est responsable à terme d'un dysfonctionnement cardiaque et d'une insuffisance. Le pronostic de ce type de myopathie est toujours très réservé. ■

\* CAR-CARDIO-02-2007-003, *Congestive heart failure associated with a large transverse left ventricular moderator band in a cat*, WRAY JD, GAJANAYAKE I, SMITH SH, *Journal of Feline Medicine and Surgery*, 2007, Volume 9, N°1, 56-60.



Le pronostic de ce type de myopathie est toujours réservé.

