

Sciences & pratique

Animaux de compagnie

Actualités cardiologiques

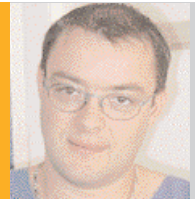
>> Cardiopathie gauche

>> L'AUTEUR

Éric BOMASSI

(77100 Meaux)

Courriel : eric.bomassi@orange.fr



D.R.

Mauvais pronostic lors de **rupture atriale**

Les auteurs présentent une étude clinique* sur 14 cas de rupture atriale chez le chien recensés en 15 ans.

L'âge moyen d'apparition de cette affection est de 12 ans. L'étiologie principale est cardiaque avec prédominance de maladie valvulaire mitrale. 7 races sont représentées. L'ensemble des résultats des examens complémentaires réalisés permet d'aboutir au diagnostic (ECG, radiographies) et, en particulier, l'échocardiographie qui permet de visualiser la rupture avec la présence d'un thrombus plus ou moins occlusif à son niveau. Un épanchement péricardique est systématiquement présent.

Sur les 14 chiens, 2 seulement survivent à la rupture, la durée moyenne d'hospitalisation étant de 3 jours.

Les auteurs concluent sur ces descriptions toutes quasi semblables d'une affection rare, conséquence d'une cardiopathie gauche évoluée et, malheureusement, de très mauvais pronostic.

*CAR-CARDIO-04-2008-008, Left atrial rupture in dogs: 14 cases (1990–2005), Reineke EL, Burkett DE, Drobatz KJ, *Journal of Veterinary Emergency and Critical Care*, 2008, Volume 18, N°2, 158-164.