

Animaux de compagnie

Actualités sur les NAC
et les animaux sauvages

>> Parasitologie

Actualités sur les NAC
et les animaux sauvages

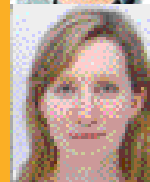
>> LES AUTEURS

Emmanuel RISI

Centre hospitalier vétérinaire Atlantia
44000 Nantes

Noémie SUMMA

Interne au Centre hospitalier vétérinaire
Atlantia (44000 Nantes)



D.R.

Gales sarcoptiques du lapin : la sélamectine est efficace

Une étude précise l'intérêt de la sélamectine en *spot on* dans le traitement des gales sarcoptiques du lapin de compagnie. Cet outil thérapeutique est efficace et facile à utiliser.

La gale sarcoptique du lapin est une dermatose rare mais extrêmement contagieuse et prurigineuse, avec un potentiel zoonotique. L'agent responsable, *Sarcoptes scabiei var cuniculi*, creuse des tunnels dans le *stratum corneum* des zones de la peau moins riche en poils. Un traitement sûr, efficace et facilement administrable au quotidien chez le lapin est préconisé.

Sept lapins domestiques de 5 mois d'une collection privée de 17 lapins sont présentés pour un historique de 2 mois de diminution d'appétit, perte de poids et lésions cutanées prurigineuses et contagieuses touchant la face, les oreilles, les pattes et la région génitale externe*. Ces lésions sont caractérisées par de l'alopecie et/ou hypotrichose, de l'érythème, de l'exsudation et des croûtes épaisses brunes ou grises associées à des fissures.

Pas d'effet indésirable

Les raclages cutanés révèlent la présence de nombreux acariens de type *Sarcoptes*. L'examen microscopique des biopsies cutanées montre des lésions typiques d'acariose sarcoptique ou notoédrique. Un traitement à base de sélamectine en *spot on* (8 à 14 mg/kg, deux fois à 30 jours d'intervalle) est mis en place sur l'ensemble de la collection, associé à une hygiène renforcée. Les animaux sont évalués à 15, 30 et 45 jours après la première application.

AT0 + 15 jours, 90 % des lésions cutanées se sont améliorées et le prurit a cessé. Les raclages cutanés montrent la présence de *Sarcoptes* adultes non viables et seulement quelques œufs. AT0 + 30 jours, 6 lapins sur 7 sont cliniquement guéris. Les raclages du septième lapin révèlent la présence d'un seul *Sarcoptes* mort. Aucun effet indésirable n'est remarqué après les deux applications.

L'utilisation de sélamectine sous forme *spot on* est donc un outil thérapeutique efficace, sûr et facile pour le traitement des gales sarcoptiques du lapin. ■

*Effectiveness of a selamectin spot-on formulation in rabbits with sarcoptic mange, R. Farmaki, A. F. Koutinas, M. G. Papazahariadou, D. Kasabalis, M. J. Day (Université d'Aristotele de Thessaloniki, Grèce), *The Veterinary Record* | April 4, 2009.