

## Animaux de compagnie

Actualités sur les NAC  
et les animaux sauvages

## &gt;&gt; Dermatologie

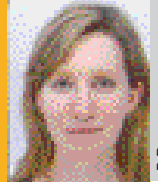
Actualités sur les NAC  
et les animaux sauvages

## &gt;&gt; LES AUTEURS

Emmanuel RISI

Centre hospitalier vétérinaire Atlantia  
44000 Nantes

Noémie SUMMA

Interne au Centre hospitalier vétérinaire  
Atlantia (44000 Nantes)

D.R.

Une étude précise les particularités de **la flore bactérienne des psittacidés**

**Une étude menée sur des psittacidés confirme la présence de staphylocoques sur les muqueuses et la glande uropygienne. Un prélèvement positif chez un oiseau présentant des lésions cutanées doit être interprété avec précaution.**

*Staphylococcus spp* est classiquement isolé sur des cultures de la flore bactérienne normale des oiseaux mais aucune étude ne le confirme chez les psittacidés. Dans cette étude prospective\*, deux populations de psittacidés ont été testées : celle d'un sanctuaire pour psittacidés dans le désert sud-ouest américain (107 oiseaux) avec peu de contact avec l'Homme et celle d'animalerie ou de particuliers (73 psittacidés) en zone urbaine (métropole de Philadelphie, Etats-Unis).

Seuls les oiseaux sans lésions cutanées et sans traitement antibiotique de moins de 2 semaines sont inclus dans l'étude. Des prélèvements sur deux muqueuses (choanes et cloaque) et sur la glande uropygienne sont effectués à l'aide d'écouvillons stériles. Les coques Gram + et catalase + sont isolées et identifiées. Une électrophorèse sur gel est réalisée sur les coagulase +. Un oiseau est considéré positif si le résultat de culture d'au moins un des prélèvements est positif pour au moins une espèce de staphylocoques.

## Les cacatoès sont deux fois plus touchés

Au total, 49,4 % des oiseaux sont positifs avec 71 % de positifs chez les psittacidés de particulier ou d'animalerie, contre 35 % pour les oiseaux du sanctuaire. Les staphylocoques coagulase + et *Staphylococcus intermedius* sont plus présents chez les psittacidés du sanctuaire (respectivement 47 % vs 1 % et 46 % vs 2 %). *Staphylococcus hominis* subsp *hominis* et *Staphylococcus epidermidis*, deux staphylocoques coagulase – présents chez l'Homme, sont retrouvés de façon significative chez les oiseaux d'animalerie et de particuliers.

Les cacatoïdes (type cacatoès ou perruche callopsitte) sont deux fois plus touchés que les autres familles. La colonisation par des staphylocoques chez les psittacidés serait donc moins fréquente que pour d'autres espèces (100 % de positifs chez le porc, 90,1 % chez le poulet, 88,9 % chez l'Homme).

Un prélèvement positif chez un oiseau comportant des lésions cutanées doit donc être interprété avec vigilance. La présence de staphylocoques chez les psittacidés dépend de l'environnement et des contacts rapprochés avec l'Homme et peut-être d'autres animaux. D'autres études sont cependant nécessaires pour évaluer l'impact de ces derniers sur la flore cutanée des oiseaux domestiques. ■

\*Evaluation of mucosal and sebaceous sites for staphylococci in two populations of captive psittacines. Jeleen A. Briscoe, vmd, dabvp; Daniel O. Morris, dvm, dacvd; Karen L. Rosenthal, ms, dvm; Frances S. Shofer, phd; Shelley C. Rankin, phd, JAVMA, Vol 234, No. 7, April 1, 2009.



Pyodermite sévère chez un ara. Les résultats des prélèvements bactériens doivent être interprétés avec précaution, en fonction de la flore cutanée physiologique de l'espèce.

E. Risi