

## Animaux de compagnie

## &gt;&gt; Clinique

*Actualités sur les NAC  
et les animaux sauvages*

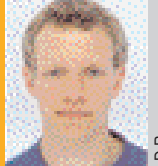
## &gt;&gt; LES AUTEURS

**Emmanuel RISI**

Centre hospitalier vétérinaire Atlantia  
44000 Nantes

**Guillaume LEBLOND**

Étudiant à l'école vétérinaire de Nantes



D.R.

## Quand suspecter le **syndrome inflammatoire granulomateux** chez un furet ?

**Proche de la PIF du chat, le syndrome inflammatoire granulomateux du furet génère différents signes cliniques. Un article répertorie les symptômes et lésions associés à ce syndrome.**

En 2004, un syndrome proche de la PIF du chat (forme sèche) est apparu chez le furet. Cette affection engendre des lésions histopathologiques d'inflammations granulomateuses généralisées avec présence d'antigènes de coronavirus au sein des lésions\*.

Cet article\*\* décrit les aspects cliniques de ce syndrome inflammatoire granulomateux (SIG) observé chez 9 furets.

Il ressort de cette étude qu'un jeune furet présentant une diarrhée quelques mois après son acquisition, associée à une adénopathie mésentérique et à une hypergammaglobulinémie polyclonale, est fortement suspect de souffrir de SIG. La splénomégalie et la faiblesse des membres postérieurs sont aussi des symptômes fréquents mais moins spécifiques chez

le furet. Une parésie postérieure, une anémie, une lymphopénie et de la fièvre ont pu être observées de manière plus variable.

### Lésions histologiques d'inflammation granulomateuse

Le diagnostic différentiel d'une adénopathie mésentérique associée à une hypergammaglobulinémie comprend la maladie aléoutienne, le lymphome, la maladie inflammatoire chronique des intestins. L'observation de lésions histologiques d'inflammation granulomateuse dans plusieurs organes peut permettre de diagnostiquer un SIG.

Aucun des furets n'a répondu aux traitements mis en place. Après l'apparition des signes cliniques, il s'est écoulé entre 1 et 6 mois avant leur mort (spontanée ou par euthanasie). ■

\* La recherche du Coronavirus du furet est possible par PCR (sang, selles, urine, LCR) au laboratoire CAL (Companion Animal Laboratory, Dr Fritz, Troyes)

\*\*Clinical aspects of systemic granulomatous inflammatory syndrome in ferrets (*Mustela putorius furo*), D. Perpignan, C. Lopez, Vet. Rec. (2008) 162: 180-184.



Furet atteint de diarrhée à coronavirus.

Emmanuel Risi