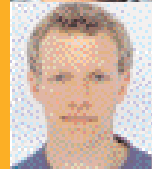


Animaux de compagnie

&gt;&gt; Cancérologie

*Actualités sur les NAC  
et les animaux sauvages*>> **LES AUTEURS****Emmanuel RISI***Centre hospitalier vétérinaire Atlantia  
44000 Nantes***Guillaume LEBLOND***Étudiant à l'école vétérinaire de Nantes*

D.R.

## Premier cas d'ostéome vertébral chez le furet

Cet article\* décrit le premier cas publié d'ostéome vertébral chez le furet.

Une furette d'un an est présentée en consultation pour une diminution aiguë de la mobilité des membres postérieurs. Les propriétaires rapportent une paralysie soudaine ayant débuté 24 heures auparavant. L'examen général de l'animal est normal. L'examen neurologique révèle une paralysie flasque, une perte de proprioception, une diminution des réflexes de retrait et une absence de sensibilité douloureuse profonde. Une masse ferme, non douloureuse de 1,5 cm de diamètre, est palpable en région vertébrale thoracique.

### Chirurgie délicate et pronostic réservé

Une radiographie révèle une prolifération osseuse en T8 avec un envahissement marginal de T7 et T9. Une cytoponction met en évidence la présence d'ostéoblastes à caractère néoplasique (cytoplasme basophile, noyau excentré à 2 nucléoles). Suite au pronostic réservé, les propriétaires décident d'euthanasier l'animal.

Une autopsie est réalisée, confirmant les lésions prolifératives osseuses obstruant complètement le canal vertébral à certains endroits. L'histologie conclut à un ostéome.

Dans un cas comme celui-ci, un traitement chirurgical n'est envisageable que si les propriétaires ont pu détecter les signes neurologiques précoces (douleur, nodule vertébral). Même avec une détection précoce, la chirurgie est délicate et le pronostic, réservé. ■

\* *Thoracic Vertebral Osteoma in a Domestic Ferret (Mustela putorius furo)*, D. Perpiñán, F. Bargalló, A. Ramis, J. Grifols *Journal of Exotic Pet Medicine*, Vol 17, No 2 (April), 2008: pp 144-147.